

APP Teseo: arriva il tempo reale

Rilasciato l'aggiornamento che permetterà ai viaggiatori di conoscere i tempi di attesa alla fermata

“Quando passa l'autobus?”

La domanda che da sempre ci facciamo, adesso ha una risposta!

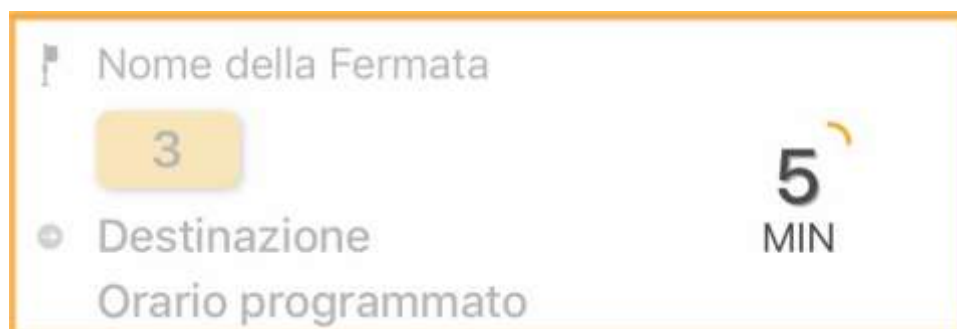
Teseo, la APP del gruppo CAP-CTT Nord-Copit lanciata la scorsa estate, ha rilasciato un nuovo aggiornamento con una nuova funzionalità: il tempo reale. Con il monitoraggio dell'intera flotta, gli autobus in servizio sono collegati e aggiornano costantemente la loro posizione permettendo una lettura istantanea degli spostamenti sulla rete.

Ecco dunque che con il tempo reale sarà possibile sapere con esattezza entro quanto i bus raggiungeranno la fermata a cui ci si trova. Questo permetterà di pianificare al meglio il proprio viaggio ed utilizzare il servizio di trasporto pubblico nella maniera più comoda e flessibile.

Come leggere il tempo reale

Una volta selezionata una fermata, sul lato destro comparirà il tempo di attesa espresso in minuti.

L'animazione sopra il numero, indica che l'informazione è in tempo reale.





La presenza, invece, della lettera P sta a significare che in quel momento non è disponibile nessuna informazione sulla corsa ulteriore rispetto all'orario programmato.

Nome della Fermata

3

5^P
MIN

Destinazione

Orario programmato

Quando la corsa sta per arrivare o partire il tempo di attesa viene rappresentato da un cerchio animato. Il transito effettivo può avvenire in qualsiasi momento di questa fase. Se non sono disponibili informazioni in tempo reale, il periodo precedente al transito programmato viene indicato con un 0.

Nome della Fermata

3

0

Destinazione

Orario programmato

Quando si verifica un significativo ritardo comparirà la scritta **Corsa in Ritardo**, mentre in caso di corsa non effettuata comparirà la scritta **Soppressa**.

Nome della Fermata

3

In ritardo
di 10 min.

Destinazione

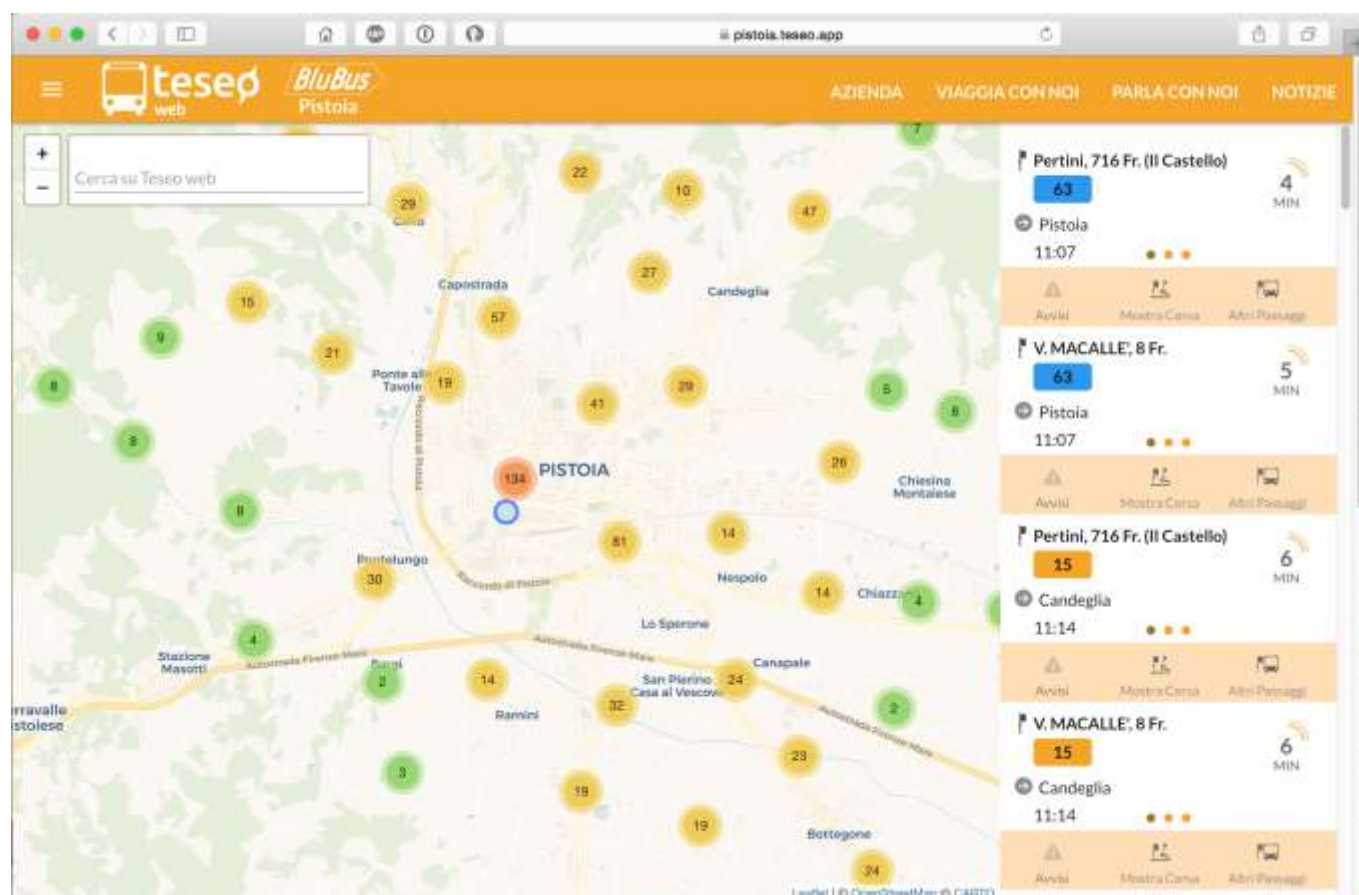
Orario programmato

Il Tempo Reale anche sul web

Nuova veste anche per il sito internet www.blubus.it

La sezione "Calcola Percorso" adesso è tutta in veste Teseo: tramite una mappa interattiva sarà possibile consultare linee e orari in tempo reale del servizio della tua città, con la comodità di uno schermo desktop.

Riorganizzata anche la parte Biglietti e Abbonamenti con l'inserimento di un menù navigabile per facilitare la lettura delle informazioni direttamente dal proprio smartphone.





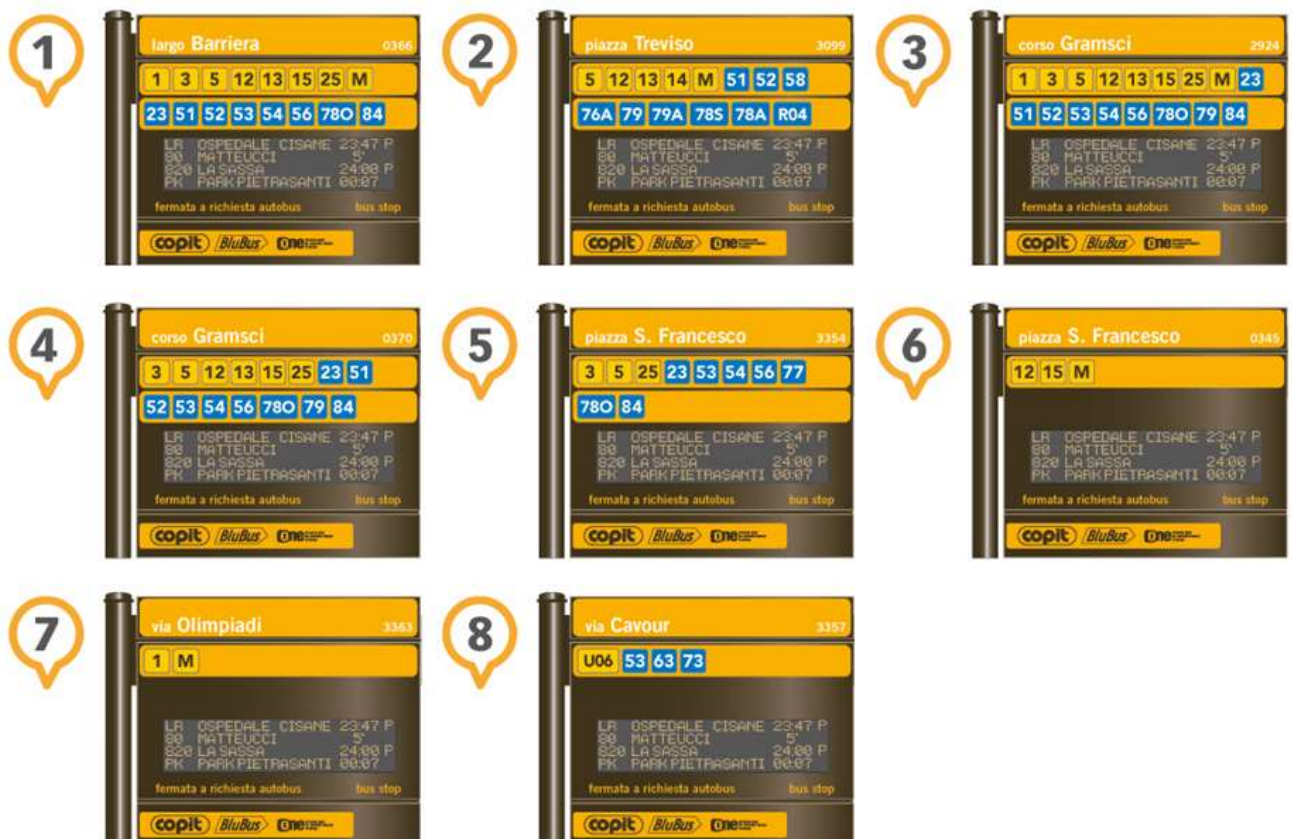
Le paline intelligenti: le informazioni sempre più vicine a te

I tempi di percorrenza e attesa in fermata saranno consultabili anche dalle nuovissime paline intelligenti disseminate sul territorio.

A Pistoia sono 8 così dislocate:

- Piazza Treviso (fermate "largo Barriera" e "piazza Treviso") – (punti 1 e 2 della mappa seguente)
- Corso Gramsci, in direzione nord (fermate 3 e 4 nella mappa seguente, rispettivamente di fronte al Cinema Lux-lato strada opposto, e di fronte Istituto scolastico Pacinotti-lato strada opposto)
- Piazza San Francesco – direzione nord (fermata 5 nella mappa)
- Piazza San Francesco – direzione Stazione (fermata 6 nella mappa)
- Via delle Olimpiadi (fermata 7 nella mappa, capolinea all'interno del Parcheggio Stadio)

A Monsummano la palina intelligente è posizionata presso il terminal scambiatore (fermata 8 nella mappa seguente "Monsummano", Via Cavour)





PISTOIA fermate con palina elettronica



MONSUMMANO fermata presso il terminal scambiatore (Via Cavour) con palina elettronica



La realizzazione di tutti questi progetti, il dotarsi da parte dell'azienda delle tecnologie e degli apparati elettronici sulla propria flotta di autobus, determina un impegno e un investimento importante e necessario per la realizzazione di una maggiore qualità del servizio offerto.

Aggiorna Teseo!

